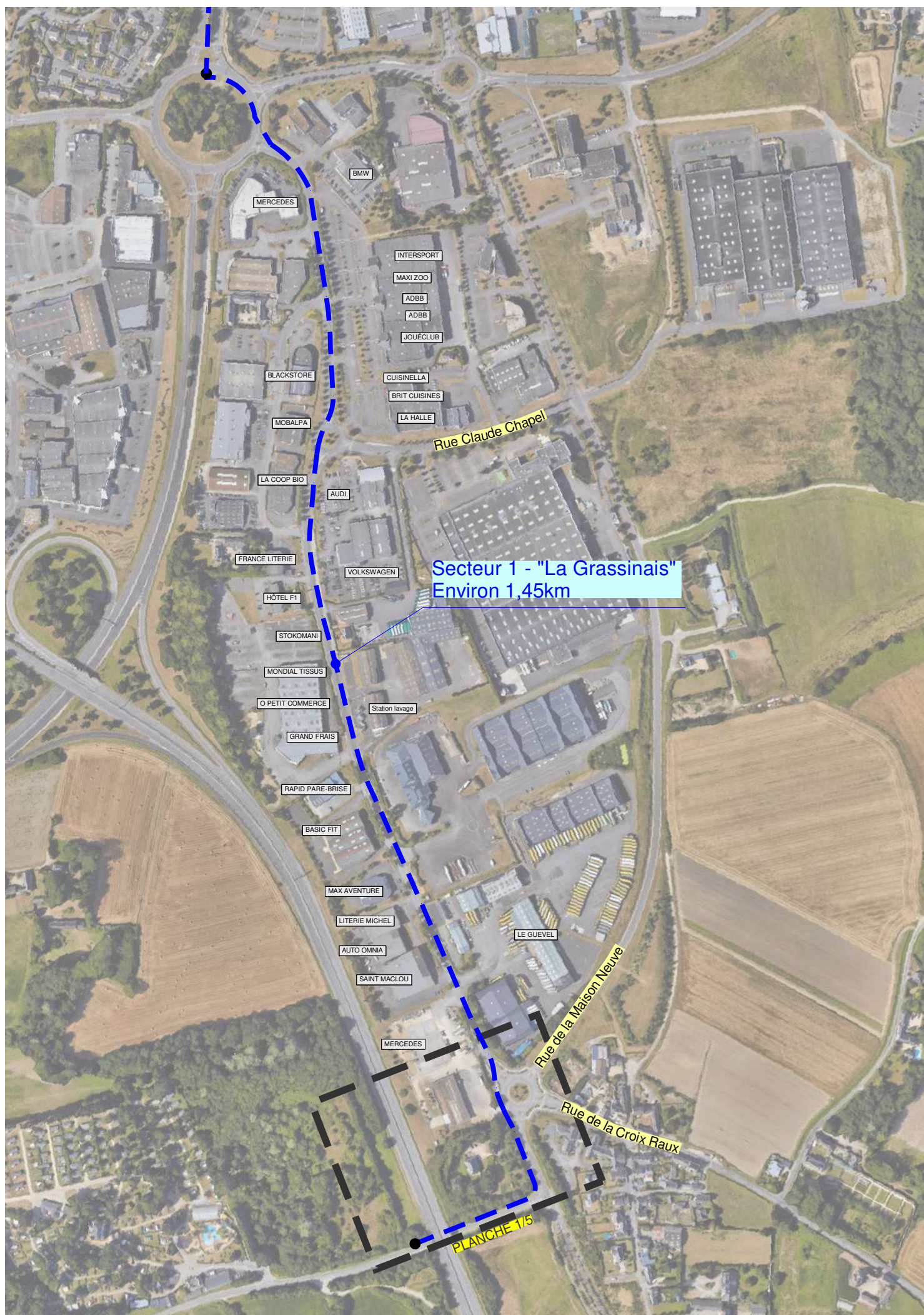


Renouvellement d'une canalisation Ø400 Fonte en Ø450 PEHD de la RD 137/Rue Grassinai jusqu'au Nord-Est de l'agglomération

Indice	Date	Dessiné par	Modifications
A	03/05/2023	R. GASPAIS	

Plan de situation 1/5000



Légende

Etat existant

- Topographie**
 Limites cadastrales
 Limites de voiries, bordures, clôtures... (Données : Levé QUARTA)
 Points topographiques (Données : Levé QUARTA)
 Accès véhicules existants
 Accès piétons existants
 Limites de voiries, bordures, clôtures... (Données : DT)
 Points hauts existants du terrain naturel
 Points bas existants du terrain naturel

Eau potable

- Conduite d'eau potable existante, matériel/diamètre (Données : DT)
 Conduite d'eau potable existante, matériel/diamètre (Données : Géoréférencement)
 Niveau de la génératrice supérieure du réseau par rapport au TN (Données : Géoréférencement)

Télécom

- Réseau télécom existant (Données : DT)
 Réseau télécom existant (Données : Géoréférencement)
 Niveau de la génératrice supérieure du réseau par rapport au TN (Données : Géoréférencement)

Gas

- Réseau gaz existant (Données : DT)
 Réseau gaz existant (Données : Géoréférencement)
 Niveau de la génératrice supérieure du réseau par rapport au TN (Données : Géoréférencement)

Eclairage public

- Réseau éclairage public existant (Données : DT)
 Réseau éclairage public existant (Données : Géoréférencement)
 Niveau de la génératrice supérieure du réseau par rapport au TN (Données : Géoréférencement)

Électricité

- Réseau électrique existant (Données : DT)
 Réseau électrique existant (Données : Géoréférencement)
 Niveau de la génératrice supérieure du réseau par rapport au TN (Données : Géoréférencement)

Assainissement eaux usées

- Réseau d'assainissement eaux usées
 Regards de visite
 Informations sur le réseau (Données : Levé QUARTA/Visite sur site)

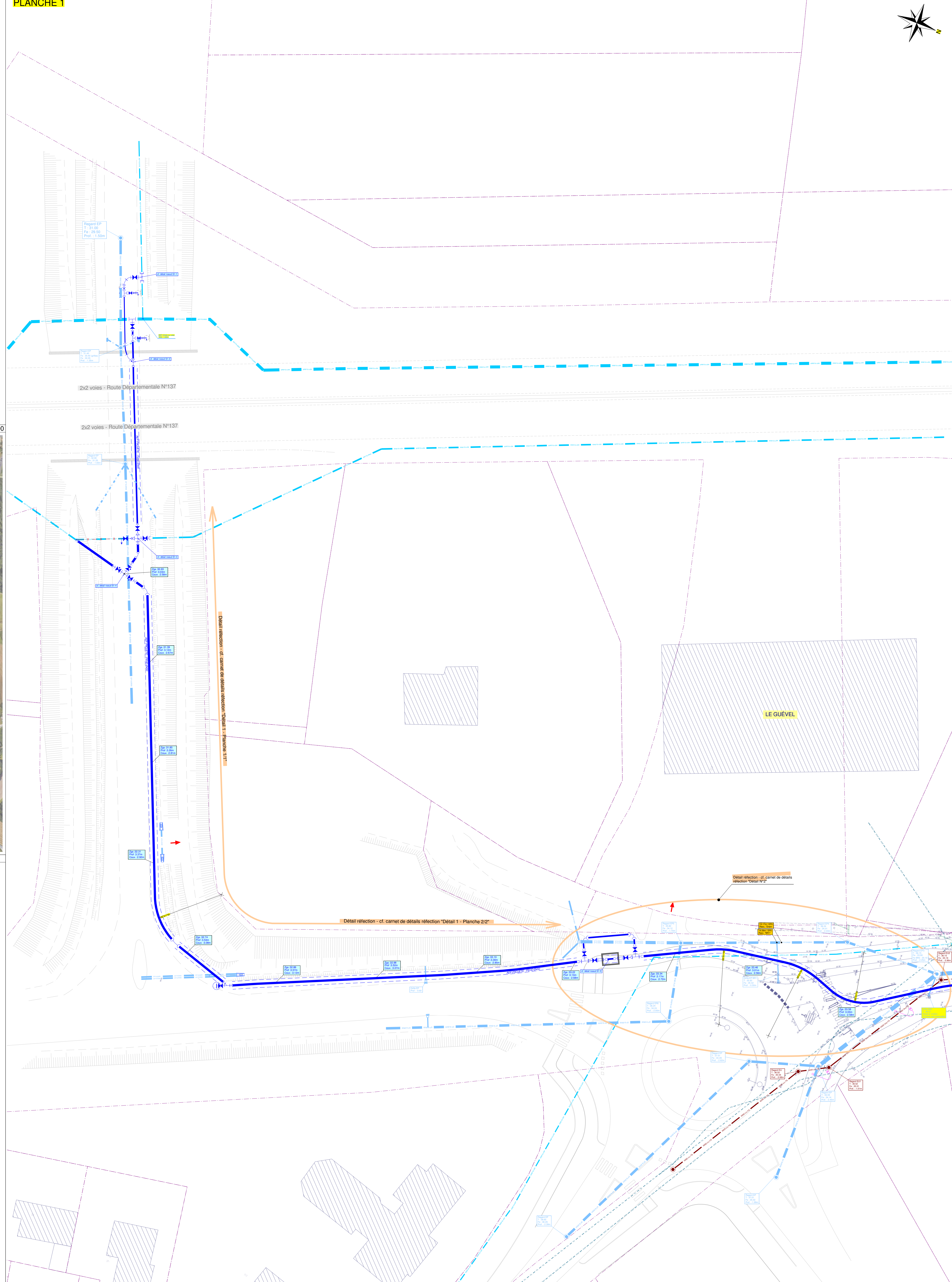
Assainissement eaux pluviales

- Réseau d'assainissement eaux pluviales
 Regards de visite
 Informations sur le réseau (Données : Levé QUARTA/Visite sur site)

Projet

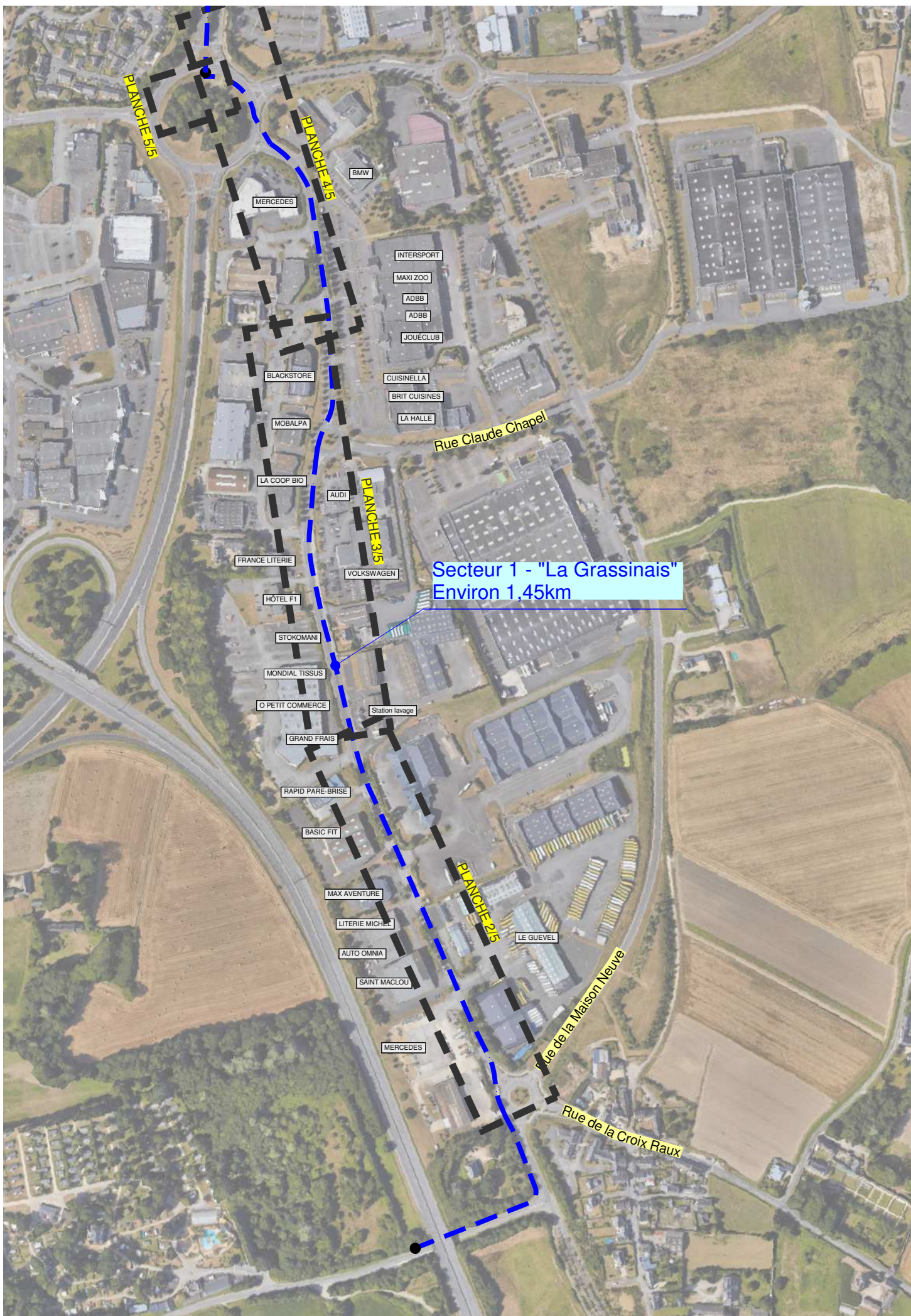
- Eau potable**
 Réseau d'eau potable projeté et largeur de tranchée - PEHD Ø450 PN10 RC classe 2
 Réseau d'eau potable projeté - PEHD Ø450 PN10 RC classe 3 - Forage horizontal
 Réseau d'eau potable projeté - PEHD Ø450 PN10 RC classe 3 - Forage dirigé
 Réseau d'eau potable projeté - Gainage d'une conduite fonte Ø400 en fibre structurante
 Réseau existant abandonné suite au projet
 Points hauts projetés de la nouvelle conduite
 Points bas projetés de la nouvelle conduite
 Cotation du projet (Z génératrice supérieure, couverture par rapport à la chaussée, profondeur de pose)
- T6
 Vannes, vannes papillon
 Coude
 Purge
 Ventouse
 Manchon
 Regard Ø1000 pour purges/vidanges/ventouses

PLANCHE 1



Indice	Date	Dessiné par	Modifications
A	03/05/2023	R. GASPAS	

Plan de situation 1/5000



Légende

- Topographie**
- Limites cadastrales
 - Limites de voiries, bordures, clôtures... (Données : Level QUARTA)
 - Points appurtenant (Données : Level QUARTA)
 - Accès véhicules légers existants
 - Accès piétons existants
 - Limites de voiries, bordures, clôtures... (Données : DT)
 - Points hauteurs existants du terrain naturel
 - Points bas existants du terrain naturel
- Eau existante**
- Conduite d'eau potable existante, mainlevée/déjà (Données : DT)
 - Conduite d'eau potable existante, mainlevée/déjà (Données : Géoréférencement)
 - Niveau de la génératrice supérieure du réseau par rapport au TN (Données : Géoréférencement)
 - Station
 - Réseau Mésom existant (Données : DT)
 - Réseau Mésom existant (Données : Géoréférencement)
 - Niveau de la génératrice supérieure du réseau par rapport au TN (Données : Géoréférencement)
 - État
 - Réseau gaz existant (Données : DT)
 - Réseau gaz existant (Données : Géoréférencement)
 - Niveau de la génératrice supérieure du réseau par rapport au TN (Données : Géoréférencement)
 - Équipage public
 - Réseau échangeur public existant (Données : Géoréférencement)
 - Niveau de la génératrice supérieure du réseau par rapport au TN (Données : Géoréférencement)
 - Équipage
 - Réseau électrique existant (Données : DT)
 - Réseau électrique existant (Données : Géoréférencement)
 - Niveau de la génératrice supérieure du réseau par rapport au TN (Données : Géoréférencement)
 - Bassins/déversoirs existants
 - Réseau d'assainissement eaux usées
 - Réseau de voirie
 - Bassins/déversoirs existants (Données : Level QUARTA/Visite sur site)
 - Bassins/déversoirs existants (Données : Géoréférencement)
 - Réseau d'assainissement eaux pluviales
 - Réseau de voirie
 - Informations sur le réseau (Données : Level QUARTA/Visite sur site)
- Eau projetée**
- Eau assainie
 - Réseau d'eau potable projeté et longueur de tranchée - PEHD Ø400 PN10 RC classe 2
 - Réseau d'eau potable projeté - PEHD Ø400 PN10 RC classe 3 - Forage horizontal
 - Réseau d'eau potable projeté - PEHD Ø400 PN10 RC classe 3 - Forage vertical
 - Réseau d'eau potable projeté - Gating d'une conduite fonte Ø400 en fibre ondulante
 - Réseau existant non déclaré dans le projet
 - Points bas projetés de la nouvelle conduite
 - Coteurs du projet (à générer ultérieurement, couverture par rapport à la chaussée, profondeur de pose)
- Ti**
- Vannes - vannes papillon
 - Clapet
 - Vanneuse
 - Manchon
 - Regard Ø1000 pour purges/vissages/ventouse

PLANCHE 2

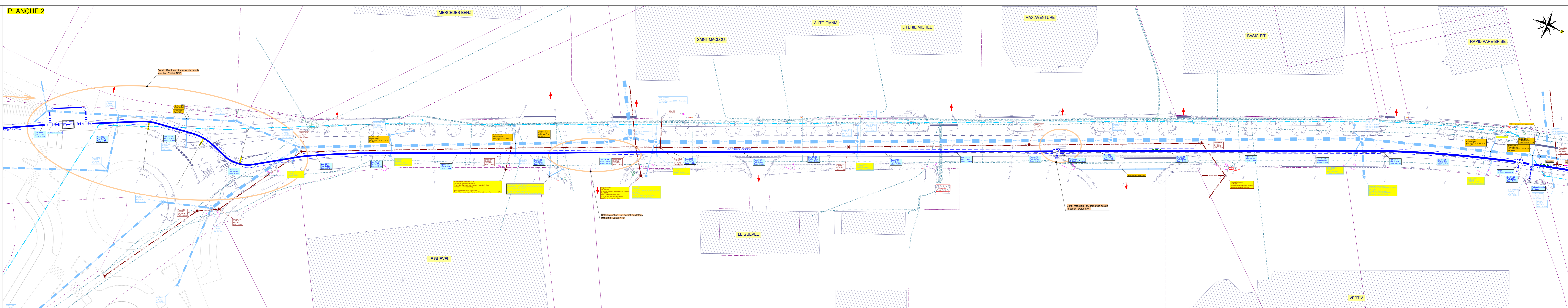


PLANCHE 3

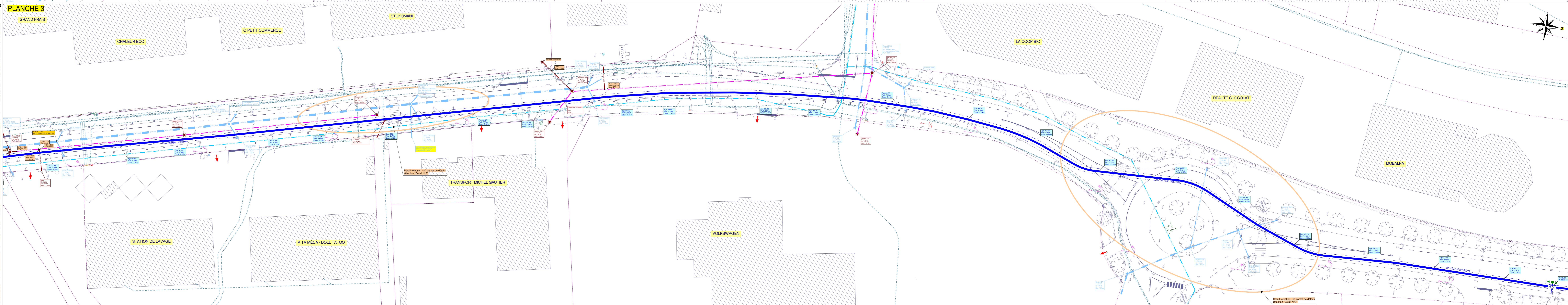


PLANCHE 4

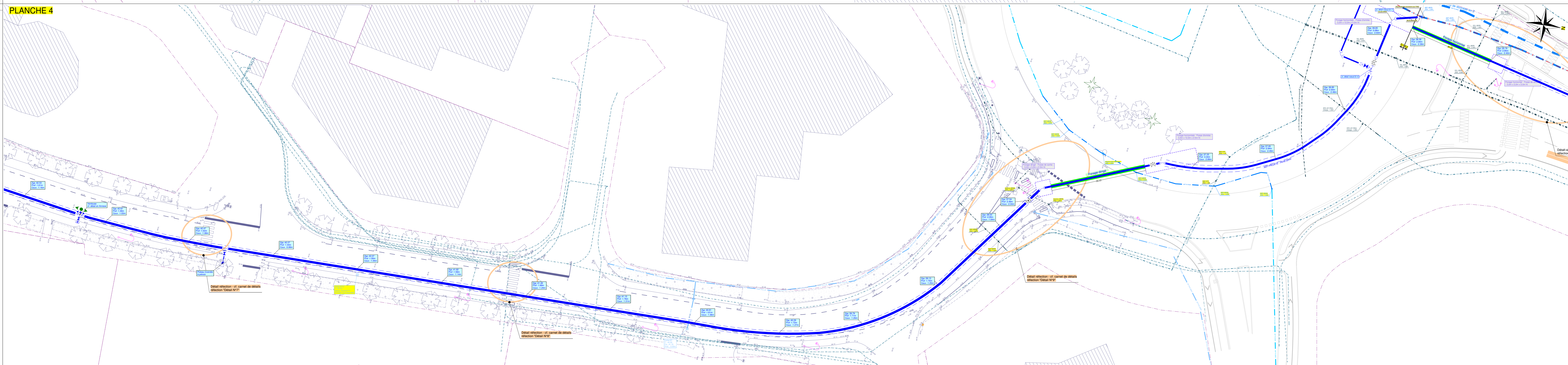


PLANCHE 5

